



## Carrello elettrico controbilanciato Portata 2000 - 3500 kg E20R, E25R, E30R, E35R

Serie 387

### Sicurezza

Il primo Roadster al mondo tra i carrelli controbilanciati stabilisce i nuovi standard in termini di visibilità e sicurezza. Il design esclusivo consente di avere una visibilità completamente libera, grazie ai piantoni frontali rimossi. Il tettuccio in acciaio o il tettuccio con vetro antisfondamento opzionale, collegato al montante e ai supporti per i cilindri di brandeggio, costituisce la nuova protezione per l'operatore.

### Prestazioni

Un carrello elevatore di elevate prestazioni dovrebbe avere un sistema di trazione molto performante; ciò è reso possibile dal compatto assale di trazione Linde e dal sistema di sollevamento. I potenti motori e il controllo elettronico intelligente formano un'unità di eccezionale potenza per fornire i più alti livelli di produttività.

### Comfort

Elevati livelli di prestazioni ed efficienza per lunghi periodi sono possibili solo se l'operatore si sente a suo agio. La disposizione ergonomica di tutti i comandi, la possibilità di regolare il bracciolo e il sedile, il Linde Load Control e la doppia pedaliera forniscono la migliore interfaccia intuitiva tra carrello e operatore. Grazie anche alla visibilità eccellente, il Roadster offre all'operatore un comfort senza pari.

### Affidabilità

Un carrello elettrico dipende dall'affidabilità del sistema elettronico. Il sistema di controllo elettronico Linde garantisce una maggior affidabilità, grazie al doppio sistema di monitoraggio dei circuiti e all'alloggiamento in alluminio, che garantisce una protezione totale dell'elettronica da polvere e umidità.

### Produttività

Efficace nelle operazioni, efficiente nella riduzione dei costi: l'esclusivo sistema di gestione dell'energia Linde assicura un consumo energetico intelligente ed economico. L'energia utilizzata può essere velocemente resa nuovamente disponibile, grazie all'impiego dell'unità integrata di ricarica in opzione oppure tramite uno dei quattro semplici, versatili e veloci metodi di sostituzione della batteria. Il risultato: maggiore disponibilità del carrello e produttività incrementata. L'imbattibile visibilità del Roadster pensata appositamente per carichi e ambiente circostante aumenta ulteriormente la produttività.

Linde Material Handling

*Linde*

# Caratteristiche

## Assale di trazione compatto Linde

- Doppio motore con tecnologia AC Linde a elevate prestazioni
- Ottima efficienza energetica
- Freni a bagno d'olio esenti da manutenzione
- Freno di parcheggio automatico
- Gli ultimi moduli elettronici DCB sono montati sull'assale di trazione e garantiscono una maggior efficienza grazie al collegamento diretto con i motori



## Servosterzo idrostatico Linde

- Minimo sforzo fisico richiesto all'operatore
- Volante compatto ed ergonomico
- Assale combinato Linde per un'eccezionale manovrabilità

## Doppia pedaliera Linde

- Inversioni di marcia veloci e senza strappi evitando di spostare i piedi
- Breve corsa del pedale
- Lavoro senza sforzi
- Redditività e prestazioni migliorate



## Linde Load Control

- Piccolo joystick tattile integrato nel bracciolo regolabile
- Controllo preciso e senza sforzi di tutte le funzioni del montante grazie al joystick
- Movimentazione del carico sicura e altamente efficiente



## Due motori di trazione Linde

- Due potenti motori AC integrati nell'assale anteriore
- Accelerazione graduale e caratteristiche di coppia variabili
- Estremamente silenzioso durante le operazioni



## Vano operatore Linde

- Progettato in modo ergonomico per lavorare in modo efficiente e senza fatica
- Vano operatore spazioso con pedana di grandi dimensioni
- Comfort ammortizzato - montante e assale di trazione isolati dal telaio e dalla cabina tramite un esclusivo sistema di sospensioni resiliente, che assorbe gli urti

## Miglior visibilità al mondo

- Rimozione dei piantoni frontali per una visibilità eccellente su carichi e ambiente circostante
- La struttura a barre del tettuccio in acciaio permette di avere una completa visibilità in alto
- Opzione: tettuccio in vetro antisfondamento più grande al mondo per una visione senza ostacoli
- Rischio ridotto di incidenti, grazie alla visibilità a 360°
- Maniglia di accesso integrata per un'entrata facile e sicura

## Gestione dell'energia Linde

- Consumo energetico ottimizzato
- Indicatore preciso delle condizioni della batteria
- Opzioni di cambio batteria laterale o verticale
- Opzione: caricabatteria ad alta frequenza incorporato per convenienza e flessibilità
- Registrazione delle condizioni di utilizzo della batteria

I dati e le illustrazioni non sono vincolanti. Riserva di diritto a modifiche tendenti a miglioramenti costruttivi e tecnici.

# Equipaggiamenti

## Equipaggiamenti di serie

Altezza carrello di serie o versione comfort (+ 80 mm)

Servosterzo idrostatico

Doppia pedaliera Linde per tutti i movimenti del carrello

Comando joystick (Linde Load Control) integrato nel bracciolo regolabile

Due motori di trazione AC da 9 kW, esenti da manutenzione

Motore di sollevamento da 22 kW AC, esente da manutenzione

Diverse versioni ECO Mode per la perfetta combinazione di prestazioni ed efficienza

Display grafico con indicazione dell'autonomia residua della batteria in minuti

Freno di stazionamento automatico

Assale combinato brevettato da Linde in tutti i modelli fino a 3,5t

Doppio motore di trazione Linde

Riduzione proporzionale della velocità di Marcia in curva (Curve Assist)

Controllo elettronico di tutti i movimenti di trazione e dell'impianto idraulico

Telaio standard adatto a tutti i container ISO con montante adeguato (no in versione comfort alta)

Sedile operatore in PVC regolabile, completamente ammortizzato e con bracciolo

Display digitale completo

Ampio vano portaoggetti per materiali di lavoro

Gommatura superelastica

### Montante

Montante Simplex a vista libera

Larghezza piastra porta forche:

1.080 mm per E20, E20/600H, E25, E25L

1.150 mm per E25/600H, E25/600HL, E30, E30/600H, E30/600HL, E30L, E35L, E35HL

Lunghezza forche 1.000 mm

## Equipaggiamenti Speciali

Vetro superiore: 20mm vetro antisfondamento e tergicristallo

Paravento: 10mm vetro antisfondamento

Vetro posteriore

Schermo parasole su tettuccio di protezione

Monopedale con invertitore di marcia

Sedile confortevole in tessuto

Sedile Super-Comfort con sospensione ad aria, riscaldamento ed estensione schienale

Sedile girevole

Leve di comando centrali o separate

Leggio con illuminazione a LED

Diverse larghezze piastra porta forche

Traslatore laterale integrato

Posizionatore forche integrato

Circuito idraulico singolo o doppio per le attrezzature

Fari di lavoro e impianto luci carrello con tecnologia a LED

Faro rotante/lampeggiante/BlueSpot™

Avvisatore acustico di retromarcia

Presa elettrica 12V

Specchietto esterno, interno e panoramico

Raddrizzatore di corrente integrato, in opzione con ricircolo dell'elettrolito

Ventilazione attiva durante la carica della batteria

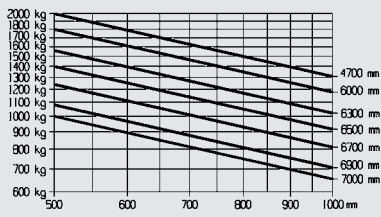
Diversi tipi di gommatura

Diversi tipi di colorazione

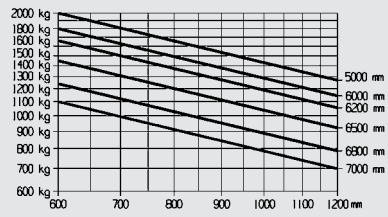
Soluzioni Linde Connect come: controllo di accesso per autorizzazione dell'operatore, registrazione e trasferimento remoto delle ore di esercizio e analisi dell'utilizzo dell'intera flotta

Altre opzioni disponibili su richiesta

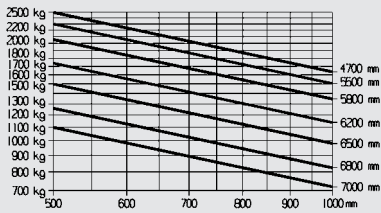
E20R



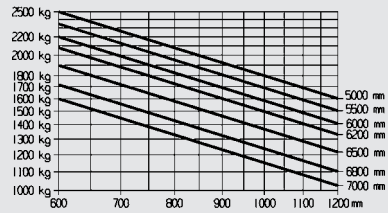
E20/600RH



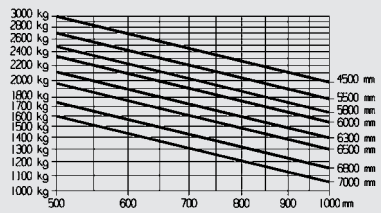
E25R/E25RL



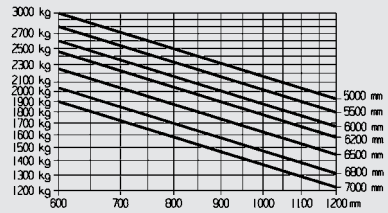
E25/600RH, E25/600RHL



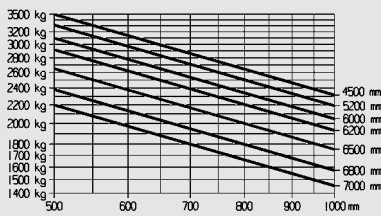
E30R/E30RL



E30/600RH, E30/600RHL



E35RL/E35RHL



# Dati tecnici (secondo VDI 2198)

Caratteristiche	1.1	Casa costruttrice (sigla)		LINDE	LINDE
	1.2	Modello		<b>E20R</b>	<b>E20/600RH</b>
	1.2a	Serie		387-00	387-00
	1.3	Gruppo propulsore elettrico, diesel, benzina, GPL, corrente di rete		Elettrico	Elettrico
	1.4	Sistemazione guida: a mano, accomp., in piedi, seduto		Seduto	Seduto
	1.5	Portata	Q (t)	2.0	2.0
	1.6	Baricentro	c (mm)	500	600
	1.8	Distanza carico	x (mm)	445	445
	1.9	Passo	y (mm)	1622	1651
	Pesi	2.1	Peso proprio	(kg)	3951 <sup>1)</sup>
2.2		Carico sugli assali con carico ant./post.	(kg)	5333 / 618	5617 / 984
2.3		Carico sugli assali senza carico ant./post.	(kg)	2168 / 1783 <sup>1)</sup>	2351 / 2250 <sup>1)</sup>
Ruote, telaio	3.1	Gommatura: piena, SE, pneu., P=poliuretano		SE	SE
	3.2	Dimensioni gommatura anteriore		225/75-10 (23x9-10)	225/75-10 (23x9-10)
	3.3	Dimensioni gommatura posteriore		180/60-10	180/60-10
	3.5	Ruote: numero ant. / post. (x = motrice)		2x / 2	2x / 2
	3.6	Carreggiata anteriore	b10 (mm)	942	942
	3.7	Carreggiata posteriore	b11 (mm)	900	900
Dimensioni	4.1	Brandeggio montante, piastra porta-forche avanti/indietro	a/b (°)	5.0 / 5.0	5.0 / 5.0
	4.2	Altezza minimo ingombro	h1 (mm)	2223	2273
	4.3	Alzata libera	h2 (mm)	150	150
	4.4	Sollevamento	h3 (mm)	3130	3230
	4.5	Altezza Massimo ingombro	h4 (mm)	3793	3893
	4.7	Altezza tettuccio (cabina)	h6 (mm)	2128 <sup>2)</sup>	2293 <sup>3)</sup>
	4.8	Altezza sedile	h7 (mm)	1002	1160
	4.12	Altezza gancio	h10 (mm)	621	656
	4.19	Lunghezza totale	l1 (mm)	3318	3352
	4.20	Lunghezza incluso dorso forche	l2 (mm)	2318	2352
	4.21	Larghezza totale	b1/b2 (mm)	1150 / 1148	1150 / 1146
	4.22	Dimensione forche DIN ISO 2331	s/e/l (mm)	45 x 100 x 1000	45 x 100 x 1000
	4.23	Piastra porta-forche DIN 15173, classe/tipo A, B		2A	2A
	4.24	Larghezza della piastra porta forche	b3 (mm)	1080	1080
	4.31	Altezza libera dal suolo punto più basso con carico	m1 (mm)	130	130
	4.32	Altezza libera dal suolo metà passo	m2 (mm)	120	120
	4.33	Corridoio con pallet 1000 x 1200 trasv Ast (mm)	Ast (mm)	3638 <sup>4)</sup>	3672 <sup>4)</sup>
	4.34	Corridoio con pallet 800 x 1200 longit.	Ast (mm)	3766 <sup>4)</sup>	3800 <sup>4)</sup>
4.35	Raggio di volta	Wa (mm)	1873	1907	
4.36	Distanza di rotazione minima	b13 (mm)	0	0	
Prestazioni	5.1	Velocità di traslazione con/senza carico	(km/h)	20 / 20	20 / 20
	5.2	Velocità di sollevamento con/senza carico	(m/s)	0.45 / 0.56	0.45 / 0.56
	5.3	Velocità di abbassamento con/senza carico	(m/s)	0.54 / 0.54	0.54 / 0.54
	5.5	Sforzo di traino con/senza carico	(N)	4600 / 4600	4600 / 4600
	5.6	Massimo sforzo di traino, con/senza carico	(N)	15000 / 15000	15000 / 15000
	5.7	Pendenza superabile con/senza carico	(%)	8.2 / 12.2	7.5 / 10.6
	5.8	Max. pendenza superabile con/senza carico	(%)	25.4 / 39.0	23.0 / 33.4
	5.9	Tempo di accelerazione con/senza carico	(s)	4.1 / 4.0	4.1 / 4.0
	5.10	Freno di servizio		Idraulico/meccanico	Idraulico/meccanico
	Motore	6.1	Motore di trazione – Potenza 60 min.	(kW)	2x 9
6.2		Motore di sollevamento – Potenza 15%	(kW)	22	22
6.3		Batteria secondo DIN 43531/35/36 A, B, C, no		43 536 / A	43 536 / A
6.4		Tensione / capacità nominale K5	(V/Ah)	80 / 460/500	80 / 560/620
6.5		Peso batteria (± 5%)	(kg)	1210	1558
6.6		Consumo di energia secondo ciclo VDI	(kWh/h)	6.4	7
Varie	8.1	Tipo di trasmissione		Digitale/a variaz. cont.	Digitale/a variaz. cont.
	8.2	Pressione di lavoro per attrezzature	(bar)	170	170
	8.3	Portata olio per attrezzature	(l/min)	50	50
	8.4	Rumorosità all'orecchio del carrellista	(dB(A))	< 65	< 65

1) Valori con batteria, vedere riga 6.4/6.5.  
2) Versione comfort h6=2208 mm

3) Versione comfort h6=2373 mm  
4) Inclusa una distanza di sicurezza di 200 mm (min.)





	LINDE <b>E30/600RHL</b>	LINDE <b>E35RL</b>	LINDE <b>E35RHL</b>
	387-00	387-00	387-00
	Elettrico	Elettrico	Elettrico
	Seduto	Seduto	Seduto
	3.0	3.5	3.5
	600	500	500
	476	476	476
	1796	1810	1796
	5459 <sup>1)</sup>	5356 <sup>1)</sup>	5639 <sup>1)</sup>
	7519 / 940	8025 / 831	8152 / 987
	2722 / 2737 <sup>1)</sup>	2638 / 2718 <sup>1)</sup>	2750 / 2889 <sup>1)</sup>
	SE	SE	SE
	250/60-12 (23x10-12)	315/45-12	315/45-12
	200/50-10	200/50-10	200/50-10
	2x / 2	2x / 2	2x / 2
	980	1028	1028
	886	886	886
	5.0 / 5.0	5.0 / 5.0	5.0 / 5.0
	2271	2267	2267
	150	150	150
	3195	3195	3195
	3958	3954	3954
	2293 <sup>3)</sup>	2128 <sup>2)</sup>	2293 <sup>3)</sup>
	1160	1002	1160
	661	626	659
	3528	3594	3528
	2528	2594	2528
	1228 / 1146	1322 / 1178	1322 / 1146
	50 x 120 x 1000	50 x 120 x 1000	50 x 120 x 1000
	3A	3A	3A
	1150	1150	1150
	136	129	129
	120	120	120
	3845 <sup>4)</sup>	3911 <sup>4)</sup>	3845 <sup>4)</sup>
	3975 <sup>4)</sup>	4041 <sup>4)</sup>	3975 <sup>4)</sup>
	2052	2118	2052
	0	0	0
	20 / 20	20 / 20	20 / 20
	0.42 / 0.51	0.39 / 0.51	0.39 / 0.51
	0.56 / 0.56	0.56 / 0.56	0.56 / 0.56
	4600 / 4600	4600 / 4600	4600 / 4600
	15000 / 15000	15000 / 15000	15000 / 15000
	5.8 / 8.8	5.5 / 9.0	5.4 / 8.5
	17.6 / 27.2	16.8 / 27.8	16.3 / 26.4
	4.2 / 4.0	4.3 / 4.1	4.3 / 4.1
	Idraulico/meccanico	Idraulico/meccanico	Idraulico/meccanico
	2x 9	2x 9	2x 9
	22	22	22
	43 536 / A	43 536 / A	43 536 / A
	80 / 700/775	80 / 575/625	80 / 700/775
	1863	1458	1863
	8.7	9.5	9.8
	Digitale/a variaz. cont.	Digitale/a variaz. cont.	Digitale/a variaz. cont.
	170	170	170
	50	50	50
	< 65	< 65	< 65

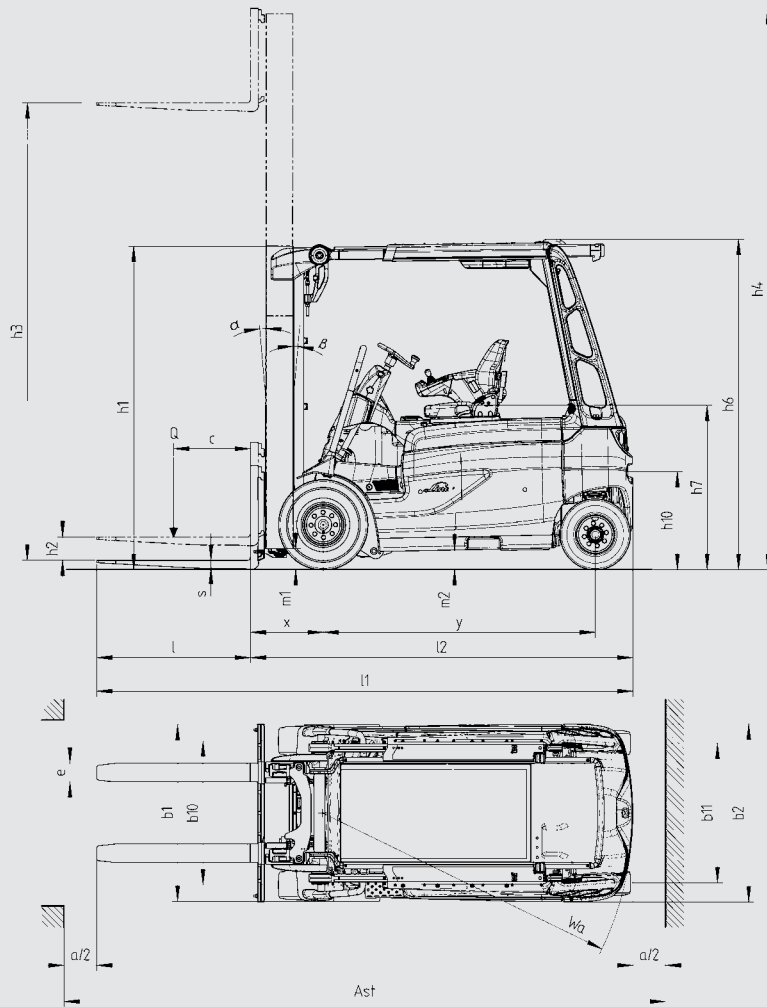


	Montante Simplex	E20R/E20R* E25R/E25R* E25RL/E25RL*	E20R/E20R* E20-600RH E25R/E25R* E25RL/E25RL*	
Sollevamento	<b>h3</b>	3130	3230	3430
Ingombro minimo	<b>h1#</b>	2225	2275	2375
Ingombro massimo	<b>h4</b>	3795	3895	4095
Alzata libera	<b>h2</b>	150	150	150
	Duplex mast	E20R/E20R* E25R/E25R* E25RL/E25RL*	E20R* E20-600RH E25R* E25RL*	
Sollevamento	<b>h3</b>	3200	3300	3500
Ingombro minimo	<b>h1</b>	2176	2226	2326
Ingombro massimo	<b>h4</b>	3870	3927	4170
Alzata libera	<b>h2</b>	1505	1555	1655
	Triplex mast	E20R E25R E25RL	E20R* E25R* E25RL*	E20R* E20-600RH E25R* E25RL*
Sollevamento	<b>h3</b>	4460	4760	4910
Ingombro minimo	<b>h1</b>	2075	2175	2225
Ingombro massimo	<b>h4</b>	5130	5430	5580
Alzata libera	<b>h2</b>	1405	1505	1555

(\*) = Versione comfort + 80mm

Valori in mm

Valori per altri equipaggiamenti e montanti su richiesta



E20R, E20R*, E20-600RH, E20-600R* E25R, E25R*, E25RL, E25RL*				E30R/E30R* E30RL/E30RL* E35RL/E35RL*		E25-600RH E25-600RHL E30-600RH E30-600RHL		E25-600RH* E25-600RHL* E30-600RH* E30-600RHL* E35RL*			
3730	4030	4530	5030	3095	3195	3495	3695	3995	4495	4995	
2525	2675	2925	3175	2224	2274	2424	2524	2674	2924	3174	
4395	4695	5195	5695	3853	3953	4253	4453	4753	5253	5753	
150	150	150	150	150	150	150	150	150	150	150	

E20R* E20-600RH* E25R* E25RL*		E25R/E25RL E30R/E30RL E35RL		E25-600RH E25-600RHL E30R* E30RL* E30-600RH E30-600RHL E35RL*/E35RHL*		E25-600RH* E25-600RHL* E25R-E30RL* E30-600RH* E30-600RHL* E35RL*/E35RHL*	
3800	4100	2965	3265	3765	4065		
2476	2626	2075	2225	2475	2625		
4470	4770	3745	4045	4545	4845		
1805	1955	1295	1445	1695	1845		

E20R* E20-600RH* E25R* E25RL*		E20R* E20-600RH				E25/E25RL E30R/E30RL E35RL		E25R*/E25RL* E30R*/E30RL* E35RL*		E25-600RH E25-600RHL E30-600RH E30-600RHL		E25-600RH*/E25-600RHL* E30-600RH*/E30-600RHL* E35RL*/E35RHL*			
5210	5560	6010	6660	4380	4680	4830	4980	5330	5930	6430					
2325	2475	2625	2875	2074	2174	2224	2274	2424	2624	2824					
5880	6230	6680	7330	5150	5450	5600	5750	6100	6700	7200					
1655	1805	1955	2205	1295	1395	1445	1495	1645	1845	2045					